

Aydem Perakende

e-Bülten

ŞUBAT
2022



Çağrı Merkezi
0850 800 0 186

 **Aydem**
perakende

 **Gediz**
perakende

Değerli Okuyucularımız,

Şubat ayında Aydem Perakende ve Gediz Perakende Ailesi olarak; teklif çeşitliliğimizi artırarak, Kobi müşterilerimizi avantajlı kampanyamızla buluşturduğumuz ve çalışma arkadaşlarımızın hayatına farkındalıkla dokunduğumuz verimli geçen bir ayı geride bıraktık.

Kobi Destek Kampanyası

Aydem Perakende ve Gediz Perakende olarak elektrik tedarik hizmetlerimizin yanında, müşterilerimizin tüketim aralıklarına göre hediye edeceğimiz; İş Yeri Sigorta Paketi, Konut Sigortası Paketi veya 7/24 İş Yeri Yardım Hizmetleri ürün çeşitleri sunarak kapsamını genişlettiğimiz "Kobi Destek Kampanyası"nı müşterilerimizle buluşturduk.

Aydem Perakende ve Gediz Perakende olarak; teklif çeşitliliğimizi artırarak, müşterilerimize fayda sağlayacak kampanyalarımız hakkında detaylı bilgiyi link üzerinden inceleyebilirsiniz.

Yeni Perakende Hizmetleri Direktörümüz Sinan Eralp Ailemize Katıldı

Aydem Perakende ve Gediz Perakende de Perakende Hizmetleri Direktörü olarak ailemize katılan Sinan Eralp'e tekrar aramıza hoş geldin diyor ve kendisini tebrik ederek, yeni görevinde başarılar diliyoruz.

Dünya Sigarayı Bırakma Günü'nde Türkiye Sigarayla Savaş Derneği ile Farkındalık Seminerimizle Buluştuk

Aydem Perakende ve Gediz Perakende Ailesi olarak Türkiye Sigarayla Savaş Derneği (TSSD) ile 9 Şubat 2022 Dünya Sigarayı Bırakma Günü'nde sigaranın zararlarını ve hayatımızdaki önemli olumsuz etkilerini ele aldığımız farkındalık yayınımla gerçekleştirdik. Çalışma arkadaşlarımızın sigara bağımlılığı konusunda istatistiki verilerle çarpıcı bilgiler edindiği ve ilgiyle takip ettiği bir seminer oldu.

Verimli geçirdiğimiz bir ayın sonunda sizlerle buluşturduğumuz Aydem Perakende e-bülten şubat ayı sayısını keyifle okumanızı diliyoruz.

Sevgi ve saygılarımızla.

Kobi Destek Kampanyası Sizlerle!

Aydem Perakende ve Gediz Perakende olarak elektrik tedarik hizmetlerimizin yanında, müşterilerimizin tüketim aralıklarına göre hediye edeceğimiz; İş Yeri Sigorta Paketi, Konut Sigortası Paketi veya 7/24 İş Yeri Yardım Hizmetleri ürün çeşitleri sunarak kapsamını genişlettiğimiz "Kobi Destek Kampanyası"ni müşterilerimizle buluşturmanın mutluluğunu yaşıyoruz.

Kobi müşterilerine özel olarak sunduğumuz kampanyamız ile müşterilerimiz, sabit indirimli elektrik teklifleri sayesinde faturalarındaki fiyat avantajlarını sözleşme süresi boyunca koruyabilecekler. Kampanyamız kapsamında, kobi müşterilerimiz; elektriklerini indirimli fiyattan kullanırken aynı zamanda onlara özel sunduğumuz sigorta paketlerinden ücretsiz olarak yararlanabilecekler.

Müşterilerimizin tüketimlerine göre sigorta teminatlarını genişleterek ihtiyaçlarına yönelik çözüm önerileri getirdiğimiz kampanyamız hakkında detaylı bilgi almak için tıklayınız.

AKSigorta



Sinan Eralp

Perakende Hizmetleri Direktörü

Öncelikle Aydem Perakende Ailesi'ne hoş geldiniz. Neler hissediyorsunuz, kendinizden ve önceki tecrübelerinizden bahsedermisiniz?

Hoş buldum, teşekkür ederim. Stratejik olarak çok büyük öneme sahip olduğuna inandığım enerji sektörü içerisinde yer aldığım için hem gururlu hem de çok mutluyum. Uzun bir hızlı tüketim sektörü tecrübesinden sonra yeni bir sektöre giriş yaptığım için de ayrıca çok heyecanlıyım. ODTÜ İşletme Bölümü'nden mezun olduktan sonra kısa süre, doğduğum ve benim bugünlere gelmemde fazlasıyla katkısı olduğuna inandığım İskenderun'da çalıştım. Bu dönemde Çukurova Üniversitesi'nde yaptığım pazarlama yüksek lisansı ve sonrasında askerlik görevimi tamamlamam ile birlikte 2008 yılı sonunda İstanbul'a taşındım. 6 aylık Evyap ve 12,5 yıllık Danone yolculuğu ile toplamda 13 yıl İstanbul'da yaşadım. Danone'de hem içecek hem de sütü ürünler iş birimlerinin saha ve merkez ofis yapılarında çok farklı kanal ve sorumluluk alanlarında çalıştım. Kurumsal hayata adım attığım ilk günden itibaren temel amacım günlük hayatta sahada neler yaşandığını öğrenmek ve buradan elde ettiğim tecrübeler ile bir sonraki pozisyonlarımda fark yaratmak üzerineydi. Özellikle İstanbul'daki kariyer yolculuğumun da sahada satış yöneticiliği ile başlayıp merkez ofiste kanal satış müdürü olarak sonlandığı bu 13 yılda 7 farklı rolde tam da hayal ettiğim şekilde bir gelişim fırsatı yakaladım. Çalıştığım ekiplerde her zaman için samimiyet ve dürüstlüğü ön planda tutan bir yaklaşım sergilerim. Bu şekilde ekip içerisinde hem sinerji hem de şirkete aidiyet konusunda önemli gelişimler elde edilmesini sağladığımı düşünüyorum. Bu sinerji ve aidiyetin terfiler ile taçlandırılması neticesinde de pek çok ekip arkadaşımın kişisel gelişimlerini en üst noktaya taşıması konusunda yardımcı olma fırsatı yakaladım.

Kendimden bahsederken ailemi de atlamak istemem çünkü aile kurumunun kişilerin başarılı olmasında çok büyük rolü olduğuna inanırım. Evliyim ve 4 yaşında Kerem adında bir oğlum var.

Perakende Direktörlüğü'nde yeni dönemde neler gerçekleştirmeyi planlıyorsunuz?

Perakende Direktörlüğü şirketimizin arka planda çalıştığı tüm projelerin ya da aldığı aksiyonların sahada müşterilere yansıyan yüzünü temsil ediyor. Her gün 123 MİM noktasında direkt olarak müşterilere dokunan, arka planda çözüm üretmek için merkezdeki fonksiyonlar ile sürekli temas halinde olan ve en önemlisi satış alanında adetsel olarak dev katkı sağlayan bir yapıdan bahsediyoruz aslında. Burada hem sağladığımız müşteri hizmetinin kusursuz olması ve neticesinde yarattığımız memnuniyet hem de şirketimize finansal katkı sağlayan satış ve tahsilat süreçleri ile 2022 yılında da tüm gücümüzle çalışmaya ve değer yaratmaya devam edeceğiz. Amacım şirketimizin hedef ve beklentileri doğrultusunda atacağımız adımlarla her gün daha fazla müşteriye hizmet vermek, daha fazla satış yapmak, saha ekiplerinin merkez ofiste çalışan ekipler ile sinerjisini arttırmak ve bunlar için projeler geliştirmek olacak.

Aydem Perakende'yi yorumlamanızı istesek neler söylemek isterdiniz?

Aydem Perakende şirketi tanıştığım ilk andan itibaren samimiyetin, güler yüzün, işine tutkuyla bağlı olan çalışanların olduğu sıcak bir aile ortamını hissettirdi bana. Bu da adaptasyon sürecini çok hızlı ve verimli şekilde geçirmemi sağladı. Samimi ve tutkulu Aydem Perakende ekibinin bana büyük bir güç verdiğini itiraf etmeliyim. Hem bugüne kadar bana destek olan hem de sonrasında desteklerini esirgemeyeceğine inandığım tüm ekip arkadaşlarıma çok teşekkür ederim.



Dünya Sigarayı Bırakma Günü'nde Türkiye Sigarayla Savaş Derneği ile Farkındalık Seminerimizle Bir Araya Geldik!

Aydem Perakende ve Gediz Perakende Ailesi olarak Türkiye Sigarayla Savaş Derneği (TSSD) ile 9 Şubat 2022 Dünya Sigarayı Bırakma Günü'nde sigaranın zararlarını ve hayatımızdaki önemli olumsuz etkilerini ele aldığımız farkındalık yayılımımızı gerçekleştirdik.

Bu anlamlı günde gerçekleştirdiğimiz yayımda; sigaranın hayatımızın her alanına verdiği zararların istatistikî verilerini, sigaranın içinde bulunan zararlı binlerce kimyasal maddeyi, pasif içiciliğin zararlarını, sigaranın doğaya ve hayvanlara verdiği zararları ve sigarayı bırakmanın etkili yollarını konuştuk. Sigarayla ilgili çarpıcı gerçekleri öğrenerek, sigara bağımlılığı konusundaki farkındalığımızı artırdık.





Çamlık Lokomotif Tren Müzesi

Türkiye'nin tek, Avrupa'nın sayılı lokomotif müzelerinden biri olan Çamlık Tren Müzesi İzmir'in Selçuk ilçesine bağlı Çamlık köyünde yer almaktadır. Yapımı 1866 yılında tamamlanan ve Türkiye'nin ilk demiryolu olan İzmir Aydın Demiryolu'nun Çamlık köyünden de geçmesi nedeniyle kurulan müze, 1991 yılında ziyaretçilerine kapılarını açmıştır.

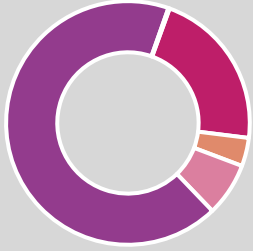
Müze, 1887 ile 1952 yılları arasında üretilen Alman, İngiliz, Fransız, Amerikan, İsveç ve Çekoslovakya gibi birçok ülkeden gelen çeşitli buharlı lokomotiflere ev sahipliği yapmaktadır. Müzede 2 tanesi ahşap olmak üzere 9 adet yolcu vagonunu, dünyada sadece iki tane bulunan ve odunla çalışan İngiliz yapımı bir lokomotif ve Hitler'in kullandığı, 1943 yapımı 85 ton ağırlığındaki bir Alman lokomotifini de yer almaktadır.



Türkiye'deki demiryolu kazaları arasında en çok ölümlü kaza olan Yarımburgaz tren kazasını yapan Şark Ekspresi'nin bir parçası lokomotif de bu müzede sergilenmektedir. İçerisinde toplam 36 adet tarihi lokomotif bulunan açık hava müzesinde, Mustafa Kemal Atatürk için 1926 yılında Almanya'da yaptırılan, 1937'ye kadar yurt genelindeki birçok seyahatinde kullanılan özel vagonu en dikkat çekenler arasındadır. 1936 yılında Mustafa Kemal Atatürk, tren ile Çamlık köyüne gelerek konaklamış ve Atatürk tarafından kullanılan vagonu; Çamlık Köyü ziyaretinin ve Atatürk'ün diğer tren seyahatlerinde çekildiği fotoğrafların sergilendiği bir oda da bulunmaktadır.

Müzede; motorlu su pompaları, vinçler, lokomotif parçaları ve tamirde kullanılan malzemeler, birçok açık ve kapalı yük vagonuyla insan taşımada kullanılan vagonlar, tamir atölyesi, 1850 yılından kalma bir tuvalet ve 900 metre uzunluğunda eski bir tünel de yer almaktadır.

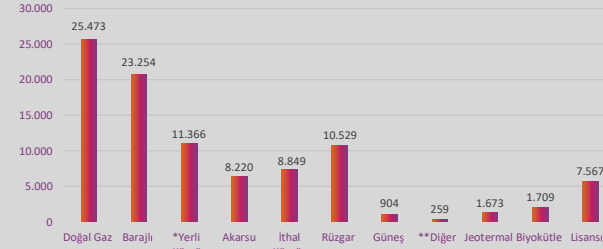
Kuruluş Türüne Göre



21,36% EÜAŞ Santralleri
2,95% İşletme Hakkı Devredilen Santraller
7,58% Lisanssız Santraller
67,98% Serbest Üretim Şirketi Santralleri
0,13% Yap İşlet Devret Santralleri

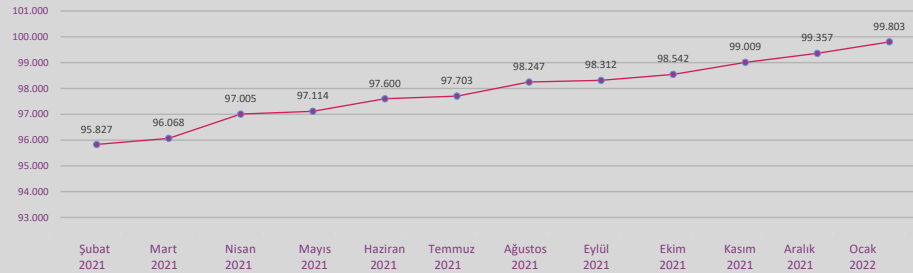
Ocak 2022 ayı itibarıyla kuruluş türü bazında incelendiğinde, toplam kurulu güç içerisinde en yüksek Serbest Üretim Şirketleri olmuştur.

Kaynak Türüne Göre



Ocak 2022 ayı itibarıyla kaynak türü bazında incelendiğinde, toplam kurulu güç içerisinde en büyük pay %25,52 ile doğalgaz santrallerininidir. Toplam kurulu güç içerisindeki termik santrallerin oranı %46,04 iken, yenilenebilir santrallerin oranı ise, %53,96 olarak gerçekleşmiştir.

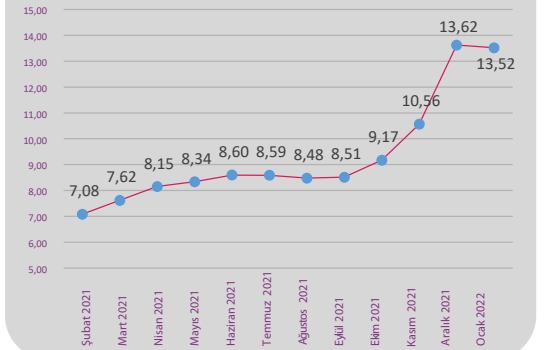
* Yerli Kömür: Linyit, Asfaltit, Taş Kömür
** Diğer: Fuel Oil, Nafta, LNG



Aylara Göre Değişim

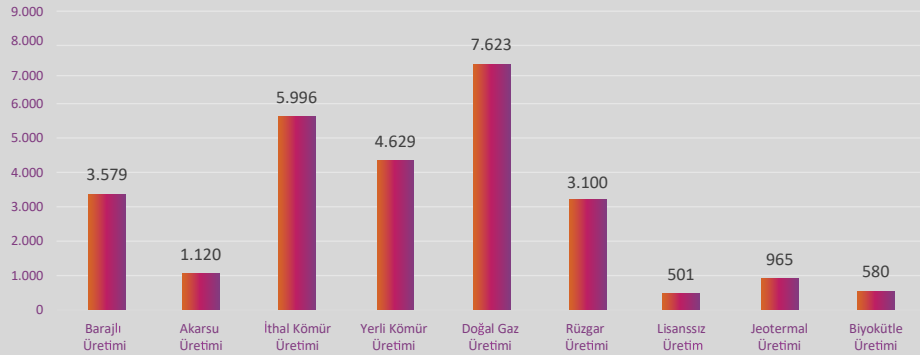
Ocak 2022 ayı itibarıyla toplam kurulu güç 99,803 MW olarak gerçekleşmiştir. Ocak 2022 ayında Aralık 2021 ayına göre 446 MW artış, Ocak 2021 ayına göre ise, 4,055 MW'lık artış gerçekleşmiştir.

Amerikan dolarının Ocak 2022 ayı ortalaması 13,52\$/TL'dir. Son olarak 31 Ocak 2022 tarihinde kur 13,6066 \$/TL olarak kapanmıştır.



Elektrik Üretimi

Kaynak Türüne Göre Elektrik Üretim (GW)

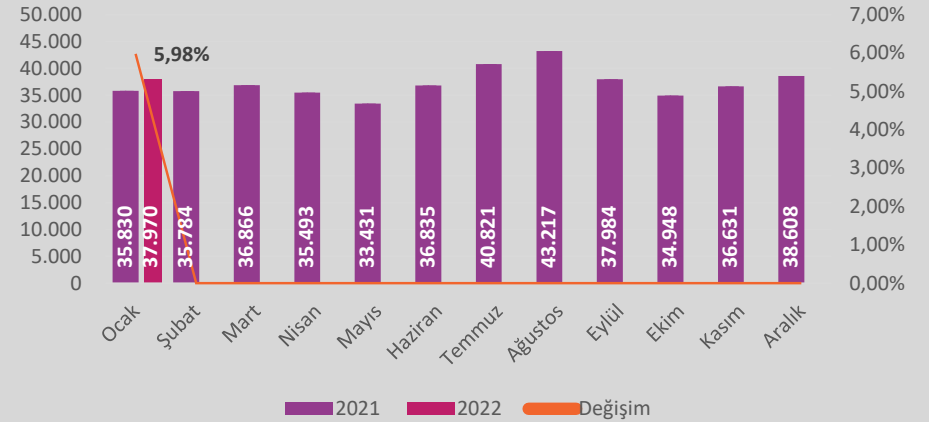


Ocak 2022 ayında üretim miktarı 28.250 GWh olarak gerçekleşmektedir. Ocak 2022 ayında gerçekleşen üretimlerde doğalgaz santralleri %26,98, ithal kömür santralleri %21,23, yerli kömür %16,38, barajlı %12,67, rüzgar %10,97, akarsu %3,96 ve lisanssız %1,78 olarak gerçekleşmiştir.

Ocak 2022 ayında toplam üretim içerisinde yenilenebilir kaynaklı santrallerin oranı %34,86 olarak gerçekleşmiştir.

Elektrik Tüketimi

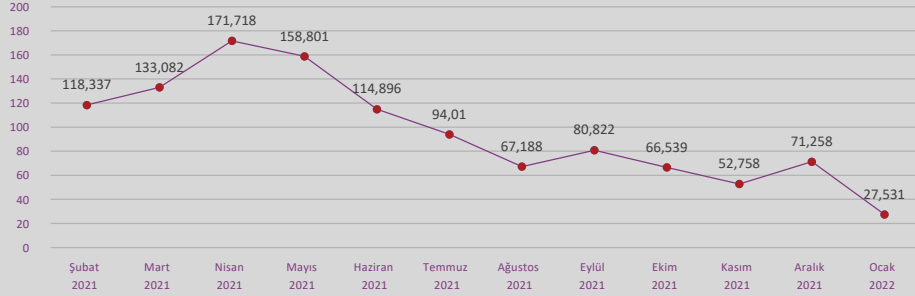
Saatlik Ortalama Yük Miktarı



Ocak 2022 ayı ile Ocak 2021 ayı arasındaki saatlik ortalama yük miktarı değişimi %5,98 artışla gerçekleşmiştir. Ocak 2022 ayı ile Aralık 2021 ayı arasındaki saatlik ortalama yük miktarı değişimi %1,68 azalışla gerçekleşmiştir.

YEKDEM

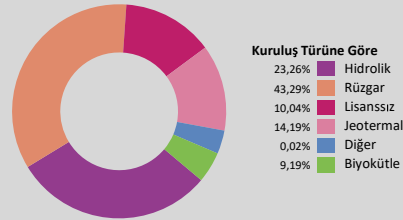
Birim Maliyeti



YEKDEM uygulaması kapsamında üreticiler kullandıkları kaynak türüne göre alım garantisinden yararlanmaktadır. Ayrıca yerli aksam desteği ile birlikte bu fiyata ek ödemelerde sağlanmaktadır.

2022 yılı Ocak ayında YEKDEM uygulaması kapsamındaki kurulu güç miktarı 30.740,89 MW'dir.

Kaynak Tipine Göre YEKDEM Üretimi (GWh)

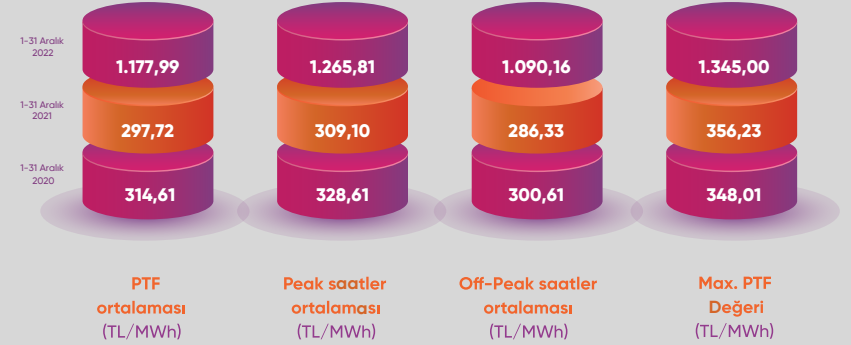


YEKDEM : Yenilenebilir Enerji Destekleme Mekanizması

PTF

Birim Maliyeti

PTF (TL/MWh)



(PTF) Gün Öncesi Piyasası Fiyatı : Nihai piyasa takas fiyatı

Enerji Piyasası ile ilgili güncel bilgilendirme ve haberlere ilgili linklerden ulaşabilirsiniz.



